

DÜYEK

MUHAYYER KÜRDÎ ŞARKI

BADEMLER ÇİÇEK ÇİÇEK İLK YAZA DOĞRU

MÜZİK: YAŞAR BEDÜK

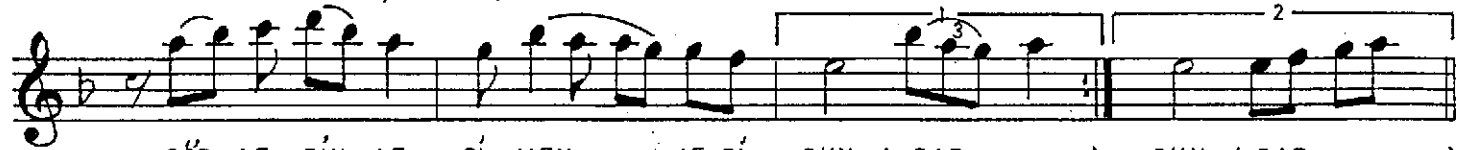
SÖZ: ŞAHİN ÇANDIR



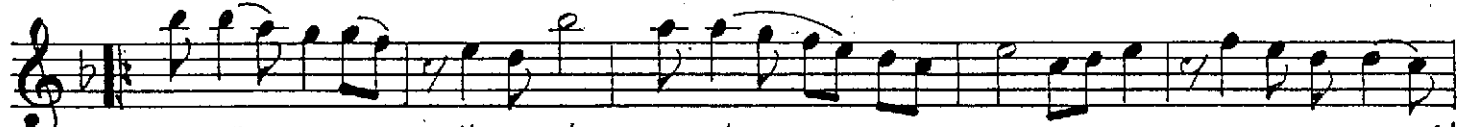
ARANAGME



BA DEM LER Çİ ÇEK Çİ ÇEK İLK YA ZA DOĞ RU (SAZ) SEN DE GEL



GÓZ LE RÍN LE ČÍ MEN LE RÍ SUN (SAZ) SUN (SAZ)



BU GÜN LER DE DÜŞ LE RİM SE NİN LE DO LU SAZ MUT LU ÇO ÇUK .8.



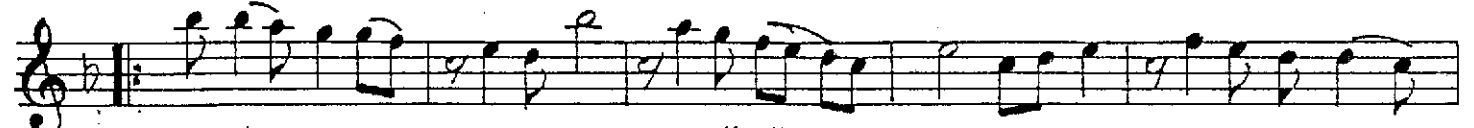
LAR GÍ BÍ GŪ LŪM SŪ YOR SŪN (SAZ) SUN



DAĞ LAR DAN A KAN SU LAR SE LÂM TA ŞIR KEN (S AZ) KE LE BEK LER



KIR LAR DA HÜR U ÇU ŞUR KEN (SAZ ') KEN (SAZ .)



BU GÜŦ LER DE GÖK TE SEN YERYÜ' ZÜŦ DE SEN (SAZ) MUT LU ÇO ÇUK



LAR GÍ BÍ Gŭ Lŭm Sŭ YOR SUN (SAZ) SUN



15A2

TÛL BİR PER DE HA LİN DE
İ Nİ YOR AK ŞAM İ Nİ YOR AK ŞAM
GÜ NEŞ İ Rİ BİR GÜL Kİ
A LEV TAS TA MAM A LEV TAS TA MAM
(SAZ
BU GÜN LER DE ŞAŞ KI NİM HER NE YE BAK SAM (SÂM)
MUT LU ÇO CUK LAR Gİ Bİ GÜ LÜMSÜ YOR SUN(SAZ) SUN (son) Fârûk

BADEMLER ÇİÇEK ÇİÇEK İLK YAZA DOĞRU
SENDE GEL GÖZLERİNLE ÇİMENLERİ SUN
BU GÜNLERDE DÜŞLERİM SENİNLE DOLU
MUTLU ÇOCUKLAR GİBİ GÜLÜMSÜYORSUN

DAĞLARDAN AKAN SULAR SELAM TAŞIRKEN
KELEBEKLER KIRLARDA HÜR UÇUŞURKEN
BU GÜNLERDE GÖKTE SEN YERYÜZÜNDE SEN
MUTLU ÇOCUKLAR GİBİ GÜLÜMSÜYORSUN

TÛL BİR PERDE HALİNDE İNİYOR AKŞAM
GÜNEŞ İRİ BİR GÜL Kİ ALEV TASTAMAM
BUGÜNLERDE ŞAŞKINIM HER NEYE BAKSAM
MUTLU ÇOCUKLAR GİBİ GÜLÜMSÜYORSUN